

## ULKOILUREITIN SJOITUS- JA KÄYTTÖOIKEUSSOPIMUS

### Maanomistaja ja kiinteistö:

Nimi

Puhelinnumero

Pankkiyhteys

---

Kiinteistötunnus

837-589-2-66

Reitin ylläpitäjä:

Tampereen kaupunki (0211675-2)  
PL 487 33101 Tampere

Yllämainitut osapuolet ovat tehneet keskenään seuraavan sopimuksen Niihama-Atala välille rakennetun ulkoilureitin sijoittamisesta maanomistajan maalle sekä tästä aiheutuvien korvausten maksamisesta.

Alun perin ulkoilureitti on rakennettu 1980-luvulla. Kesällä 2019 reittiä oli tarve levenittää ja valaistus uusia. Tällä sopimuksella sovitaan nyt koko reittialueen käyttöoikeudesta maanomistajan kiinteistöalueella.

### Sopimusehdot:

#### 1 § Reitinomistajan oikeudet

Reitinylläpitäjällä on oikeus ylläpitää ulkoilureittiä ja sijoittaa tarvittavat valaistusjohdot niihin liittyvine laitteineen ja paaluineen edellä mainitun kiinteistön alueella sekä käyttää tilan aluetta seuraavilla ehdoilla.

## 2 § Reittialueeseen kohdistuvat käyttöoikeusrajoitukset

**Käyttöoikeusalueen leveys on 8 metriä.** Tälle alucelle sijoittuu rakennettu ulkoilureitti tarvittavine laitteineen.

- a) Reittialueelle ei saa pystyttää rakennusta tms. rakennelmaa.
- b) Reitin ylläpitäjä on oikeutettu tarvittaessa poistamaan puusto käyttöoikeusalueelta. Sen ulkopuolella olevan puusto poistamisesta on sovittava erikseen maanomistajan kanssa.
- c) Maanomistaja on velvollinen ilmoittamaan reittialueelle kohdistuvista metsätalousajoista ennen töiden aloittamista.
- d) Sulanmaan aikaan käyttöoikeusaluetta saa käyttää tavanomaiseen metsätalous ajoon tarvittavilla kulkuneuvoilla. Käytöstä ei saa aiheutua vaurioita ulkoilureitin rakenteille. Muunlaisesta käytöstä on sovittava erikseen.

## 3 § Korvaukset käytönrajoitushaitasta maksetaan seuraavasti:

Maapohjakorvaus; yleiskaavan mukaista virkistysaluetta  
 $8 \text{ m} \times 78 \text{ m} = 624 \text{ m}^2 \times 3,0 \text{ €/m}^2 = 1872,00 \text{ €}$

Puusto ja kustannusten korvaus yhteensä 1248,00 €

**Käytönrajoitushaitta yhteensä 3120,00 €**

Korvaukset käytönrajoitushaitasta maksetaan kahden viikon kuluessa siitä kun tätä sopimusta koskeva Tampereen kaupungin päätös on saanut lainvoiman. Mikäli korvausta ei makseta määräajassa, reitinomistaja maksaa ylimenevältä ajalta korkolain mukaisen viivästyskoron.

Muut korvaukset:

Mikäli myöhemmin ilmenee sellaisia haittoja tai vahinkoja, joita sopimuksen laatimishetkellä korvauksia määritettäessä ei ole voitu ottaa huomioon, on maanomistajalla tällaisen menetyksen ilmaannuttua oikeus täyteen korvaukseen.

Yllä mainituissa tapauksissa maanomistajalla/ vuokraoikeudenhaltijalla on oikeus/velvollisuus ilmoittaa myöhemmin mahdollisesti ilmenevistä haitoista tai vahingoista.

#### **4 § Uutta omistajaa tai haltijaa koskeva sitovuus**

Tämä sopimus ja maksetut korvaukset sitovat kiinteistön myöhempääkin omistajaa tai haltijaa.

Allekirjoittanut maanomistaja on velvollinen sisällyttämään tätä koskevan ehdon kiinteistön luovutus sopimukseen, jos tätä sopimusta ei ole vahvistettu ulkoilureitti toimituksella.

#### **5 § Rasite**

Reitin ylläpitäjällä on oikeus hakea ulkoilureittitoimitusta tämän sopimuksen perusteella. Rasiteoikeus koskee 8 metriä leveää käyttöoikeusaluetta, joka ilmenee tämän sopimuksen liitekartasta.

#### **6 § Rakenteiden poistaminen/hankkeen raukeaminen**

Ulkoilureitin tai sen osan käytöstä poistamisen jälkeen reitin ylläpitäjä purkaa tarpeettomaksi jääneet maanpäälliset rakenteet, ennallistaa siihen tarvittut alueet, huolehtii kiinteistörekisteriin merkittyjen rasitteiden poistamisesta ja ilmoittaa maankäytön muutoksesta.

#### **7 § Erimielisyydet**

Sopimuserimielisyydet pyritään ratkaisemaan ensisijaisesti neuvottelumenetelyssä osapuolten kesken tarvittaessa asiantuntija-avusteisena. Ratkaisua vaille jääneet korvausasiat jätetään reitin ylläpitäjän hakeman lunastustoimituksen ratkaistavaksi.

## 8 § Voimaantulo

Tämä sopimus sitoo maanomistajaa heti, kun se on allekirjoitettu ja reitin ylläpitäjää kun sopimusta koskeva kaupungin päätös on saanut lainvoiman.

Tätä sopimusta on tehty yhtäpitävät kappaleet kummallekin osapuolelle.

Tampereella .kuuta 2022

maanomistajat

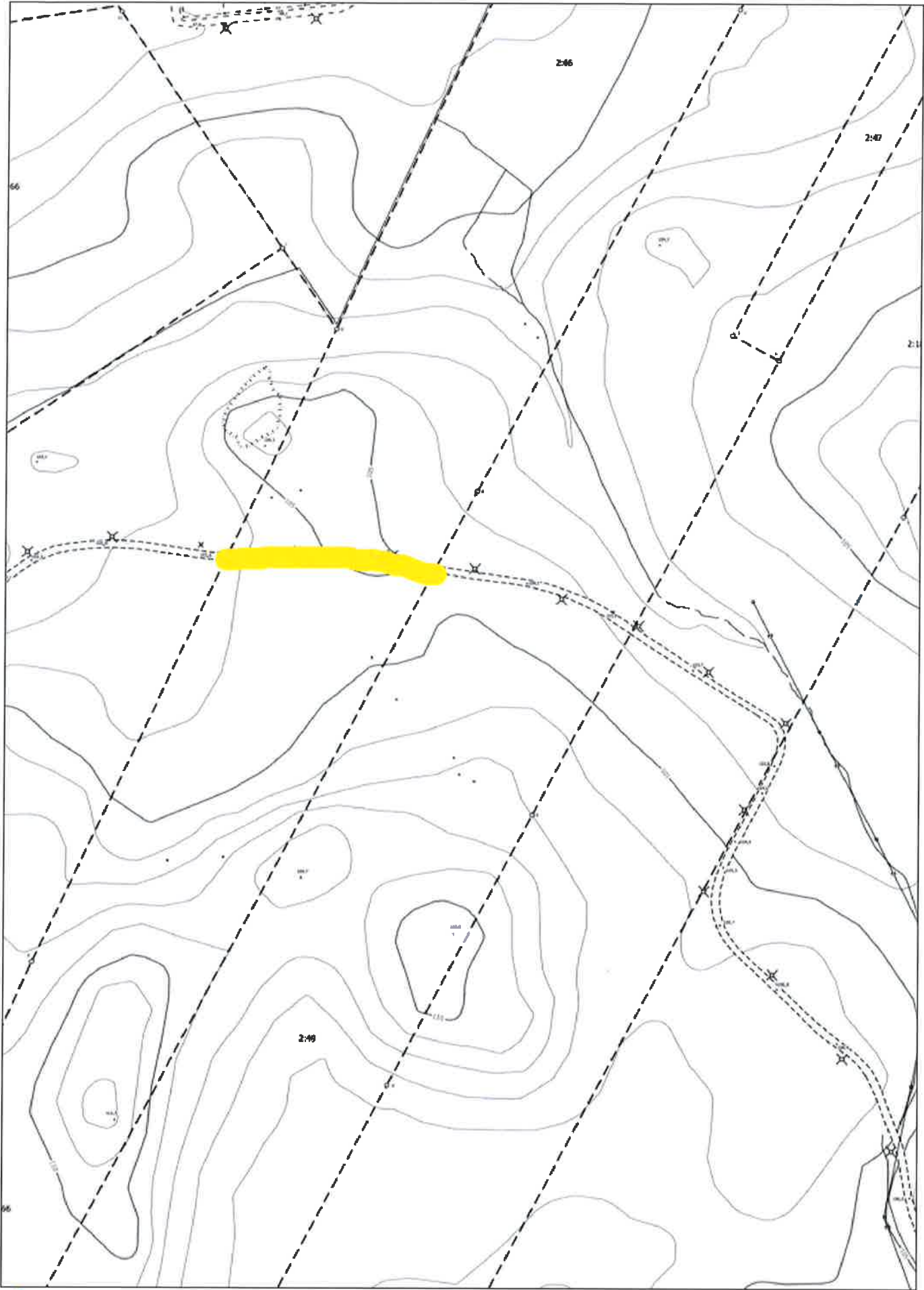
---

reitinylläpitäjän edustaja

---

Ari Kilpi  
maanhankintapäällikkö  
Tampereen kaupunki  
050-3469311

Litteet:  
Kartta



50 m

